

L I O N - F E U C H T W A N G E R - G Y M N A S I U M

Herzlich Willkommen

Information für die Eltern der
zukünftigen 5. Klassen



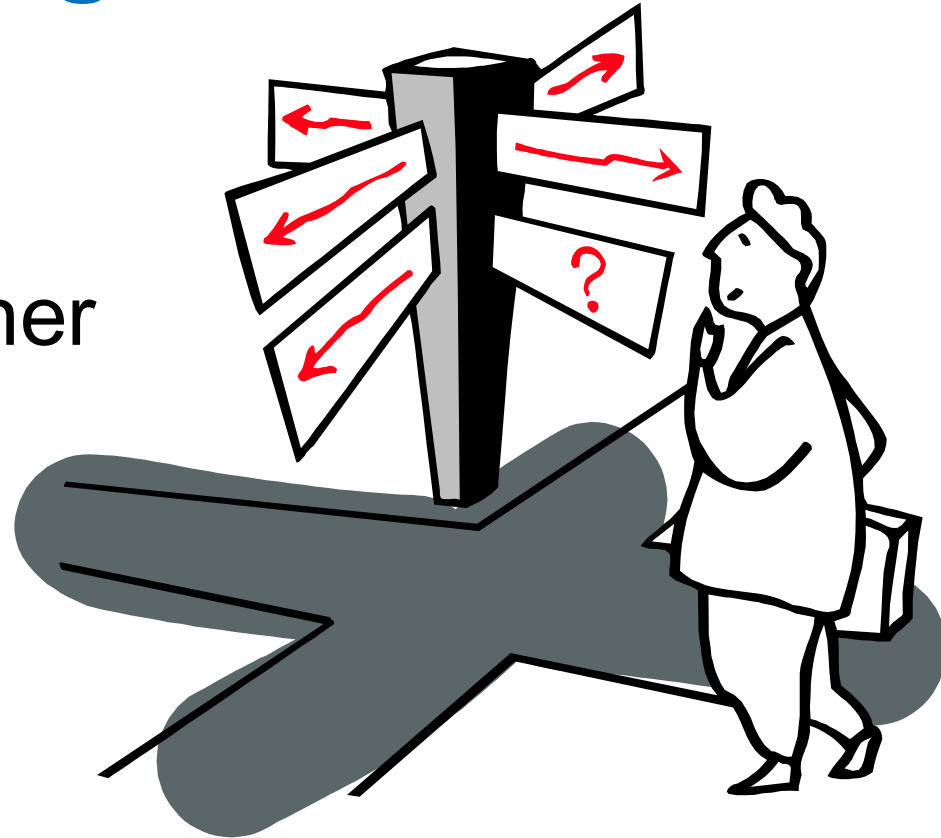
E R F O L G D U R C H V I E L F A L T



L I O N - F E U C H T W A N G E R - G Y M N A S I U M

Information für die Eltern der zukünftigen 5. Klassen

Moderation:
Susanne Limbacher
Schulleiterin





Tutorenprogramm

Die Tutor*innen stellen sich vor





L I O N - F E U C H T W A N G E R - G Y M N A S I U M

Begrüßung durch den Elternbeirat

Herr Daniel Sorcik





L I O N - F E U C H T W A N G E R - G Y M N A S I U M

Inhalte auf der Homepage

Unsere Homepage wird im Moment neu gestaltet und in den nächsten Monaten umziehen.

www.lfg.musin.de

Informationen zum Ablauf der Einschreibung gibt es dort ab Ende April.

E R F O L G D U R C H V I E L F A L T



L I O N - F E U C H T W A N G E R - G Y M N A S I U M

Allgemeine Informationen zur Schule

Ausbildungsrichtung:

naturwissenschaftlich-technologisches
Gymnasium

1. Fremdsprach: **Englisch** ab Klasse 5
2. Fremdsprache: **Französisch** oder **Latein** ab Klasse 6



Sport, Musik und Kunst

Vielfältiges Angebot an Wahlkursen, z.B.

- Schulmannschaften (BB, FB, Leichtathletik)
- Schach (Wahlkurs + Wettbewerbe)
- Theatergruppen
- Tanzgruppe Bollywood
- Chor, Orchester, Band





Überblick über die Pädagogische Arbeit in der 5. Jahrgangsstufe

Pädagogische Betreuung: Herr Steidl

Regelmäßige Treffen der Lehrerteams

- optimaler Informationsaustausch
- Im Klassenteam: Konzepte, Methoden und Projekte zur gemeinsamen und individuellen Förderung und Unterstützung der Schüler*innen

Schullandheimaufenthalt in der 5. Klasse inklusive
gemeinsames Sozialtraining



Förderangebote am LFG

- 5. Jahrgangsstufe: geeilte Deutschgruppen, Englischintensivierung
- 6. Jahrgangsstufe: Intensivierung in Mathematik und in der 2. Fremdsprache (F/L)



Ausblick:

Individuelle Förderangebote in weiteren Kernfächern (ab 7. Klasse)



Fahrtenprogramm

- 5. Klassen: Schullandheim
- 7. Klassen: Wintersportlager
- 10. Klassen: Berlin-Fahrt
- Oberstufe: Studienfahrt zu Beginn Q 12
- Schüleraustausch für ausgewählte Schüler/innen der 8./9./10. Klassen mit Frankreich, Polen und Finnland





Überblick: Pädagogische Arbeit in der Unterstufe



Elternarbeit

- zwei Klassenelternabende in der 5. Klasse
- ein Klassenelternabend in der 6. Klasse
- Themenelternabende
- Möglichkeit zu Einzelgesprächen
- Elterninformation zu Mitarbeit und Verhalten

Unterstützung Schüler*innen:

Tutoren, Klassenrat, Trainingsraum und spezielle Trainings im Klassenverband (z.B. Trainings zur Klassengemeinschaft und Medienkompetenz)



Stundenplanbeispiel 5. Klasse

	Mo	Di	Mi	Do	Fr
1.Stunde 8.00 – 8.45	PU	PU	PU	PU	PU
2.Stunde 8.45 – 9.30	PU	PU	PU	PU	PU
Pause 20 Minuten					
3.Stunde 9.50 – 10.35	PU	PU	PU	PU	PU
4.Stunde 10.35-11.20	PU	PU	PU	PU	PU
Pause 20 Minuten					
5.Stunde 11.40 – 12.25	PU	PU	PU	PU	PU
6.Stunde 12.25 – 13.10	PU	Medien	PU	Skill	
7.Stunde 13.10 – 13.55					
8.Stunde 13.55 – 14.40		Int E			
9.Stunde 14.40 – 15.25		Sport			
10.Stunde 15.25 – 16.10		Sport			

**27 Stunden
Pflichtunterricht**

**1 Stunde
Englisch-
intensivierung**

**2 zusätzliche
Sportstunden**



L I O N - F E U C H T W A N G E R - G Y M N A S I U M

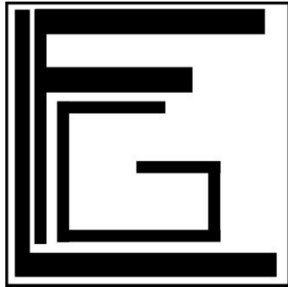
Teilgebundener Ganztag

Tägliches Betreuungsangebot:

Mo – Do bis 16.10 Uhr und am Freitag bis
13.55 Uhr möglich

Wichtig: ein langer Pflichtnachmittag Di/Do
für alle Schüler*innen

E R F O L G D U R C H V I E L F A L T



L I O N - F E U C H T W A N G E R - G Y M N A S I U M

Medienbildung



Technische Ausstattung



E R F O L G D U R C H V I E L F A L T



L I O N - F E U C H T W A N G E R - G Y M N A S I U M

Fach *Medienbildung*

*Jugendliche verbringen in ihrer
Freizeit täglich durchschnittlich 224
Minuten online*

Ergebnisse der JIM-Studie 2023

Medienbildung eine wichtige Zukunftskompetenz –
daher bei uns Pflichtfach für die 5. und 6. Klasse im
Stundenplan (ohne Benotung)

E R F O L G D U R C H V I E L F A L T



Unterrichtsinhalte



5. Klasse

- Grundlagen Online-Sicherheit
- Privatsphäre und Datenschutz
- Persönlichkeitsrechte bei Fotos und Videos
- Social Media, WhatsApp, Spiele
- KI ...

6. Klasse

- Kommunikationskultur – Hate-Speech
- Fake News, Deep Fakes, Identitätsdiebstahl
- Urheberrecht, Streaming und Downloads
- Cybermobbing und Social Media, Challenges
- Meinungsmache, Filterblase, Echokammer



Medienbildung - Technik

- Auch die Verwendung eines Tablets im Unterricht muss erlernt werden
- Sinnvolle Nutzung als Buch oder Heftersatz (nicht in allen Fächern)
- Verwendung von weiteren Tools wie mathegym oder book creator
- Schrittweise Ausweitung der Nutzung
- Dafür:
 - Alle Kinder erhalten für die gesamte Unterstufe ein Leihgerät von der Schule





Ganztagsangebot (= verbindlich gewählt für ein Jahr)

**Montag, Mittwoch,
Dienstag/Donnerstag**

8. – 10. Stunde

60 Minuten Lernzeit
Individuelle Pause
60 Minuten
Projektarbeit

Freitag

6. Stunde: Schach,
Betreuung oder Mensa

6. und 7. Stunde
Bollywood



Beispielstundenplan 5. Klasse mit Ganztag

	Mo	Di	Mi	Do	Fr
1.Stunde 8.00 – 8.45	PU	PU	PU	PU	PU
...					
6.Stunde 12.25 – 13.10	PU	Medien	PU	Skill	GTA
7.Stunde 13.10 – 13.55					GTA
8.Stunde 13.55 – 14.40	GTA	Int E	GTA	GTA	
9.Stunde 14.40 – 15.25	GTA	Sport	GTA	GTA	
10.Stunde 15.25 – 16.10	GTA	Sport	GTA	GTA	



„GTA-Gruppen“

Klasseneinteilung angelehnt an Ganztagswahl

→ Förderung der Kinder in festen Gruppen
möglich:

Einsatz von eigenen Fachlehrkräften im
GTA- Bereich

Kleine Gruppen in der Lernzeit und bei
den Projekten (Ziel: max. 15 Kinder)



Grundsätzliches zur Einschreibung

- Termin: Montag, der 6.5.2024
8:00 – 12:00 und 15:00 – 18:00 Uhr
- einzureichen sind:
 - Übertrittszeugnis im Original
 - Geburtsurkunde
 - ggf. Sorgerechtsbescheid
 - Nachweis über erfolgte Masern-Schutzimpfung



Grundsätzliches zur Einschreibung

- Dort einschreiben, wo die Aufnahme gewünscht ist
- Wir können maximal vier Eingangsklassen bilden
- Auswahlverfahren: Entfernung Wohnort/ Schule (Luftlinie)
- Kein Anspruch auf eine bestimmte Ausbildungsrichtung bzw. Sprachenfolge oder sonstiges spezifisch städtisches Angebot



Übertrittsvoraussetzungen

- Von der 4. Klasse einer staatlich anerkannten Grundschule: Notendurchschnitt Deutsch, Mathematik und Heimat- und Sachkunde mindestens 2,33
- Werden die Schnittvorgaben nicht erfüllt: Probeunterricht
- Von der 4. Klasse einer staatlich genehmigten Grundschule wie z.B. Montessori-Schule grundsätzlich Probeunterricht
- Übertritt Mittel- oder Realschule mit geeignetem Schnitt möglich



Probeunterricht

- Kinder, die den Schnitt von 2,33 nicht erreicht haben oder von einer staatlich genehmigten Schule (z.B. Montessori-Schule) an das Gymnasium übertreten wollen
- Findet in der Regel an dem Gymnasium statt, an dem das Kind eingeschrieben wurde
- **Genauere Informationen erhalten Sie ggf. bei der Einschreibung**



Probeunterricht

- Termin: Dienstag, 14.05., Mittwoch, 15.05. und Donnerstag, 16.05.2024
- Inhalt:
Deutsch und Mathematik schriftlich
Mündlicher Probeunterricht
- Ergebnis: Mitteilung telefonisch am letzten Prüfungstag



Eignungskriterien für das gymnasiale Kind

Was steht im
Lehrplan?

- Begabung
- breites Interesse
- Leistungsbereitschaft
- Leistungsvermögen
- Fähigkeit, Kompetenzen aufzubauen



L I O N - F E U C H T W A N G E R - G Y M N A S I U M

Eignungskriterien für das gymnasiale Kind

Was heißt das konkret?

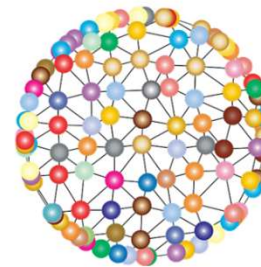


27

E R F O L G D U R C H V I E L F A L T



Fragen



Danke für Ihre Aufmerksamkeit!

Quellen der Bilder:

www.pixabay.de

www.pexels.com



L I O N - F E U C H T W A N G E R - G Y M N A S I U M

Folienaufteilung

Folienverteilung: LIM 1-7

STE 8-10

MEZ 11, MHI 12+13

RIN 14-17

BAY 18-20

LIM 21-Ende

E R F O L G D U R C H V I E L F A L T